

Stralcio cartografia IGM



Ministero dei Beni e delle Attività Culturali e del Turismo

DIREZIONE GENERALE ARCHEOLOGIA, BELLE ARTI E PAESAGGIO

Soprintendenza Archeologia, Belle Arti e Paesaggio per la Città Metropolitana di Cagliari, e le Province di Oristano, Medio-Campidano, Carbonia-Iglesias e Ogliastra

Mandas (CA). Bene denominato "Nuraghe e Tomba di Giganti" località Ruina Ilixi. Dichiarazione di interesse culturale ai sensi del Titolo I del D.Lgs.42/2004, e ss.mm.ii. Trasmissione proposta ex lege 241/90 e ss.mm.ii., art. 7 comma 1 e 2, e d.lgs. 42/2004 e ss.mm.ii. artt. 8 e 14.

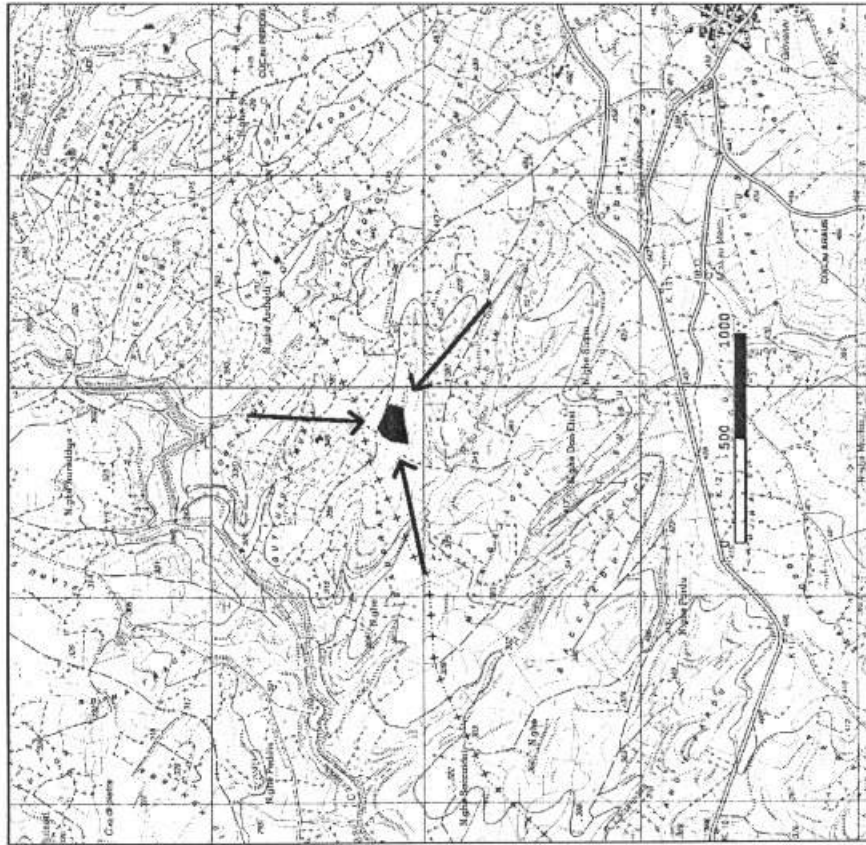
CARTOGRAFIA ALLEGATA:

Identificativi catastali N.C.T.

Foglio 9

Particelle 3 (parte), 8 (parte), 9.

Stralcio IGM



Funzionari incaricati:

Dott.ssa Chiara Pilo
Dott. Massimo Casagrande
Sig. Antonio Ambu
Geom. Andrea Agus
Dott. Pietro Matta
Sig. Antonio Casu

Il Funzionario Archeologo
Dott.ssa Chiara Pilo

Chie Pilo

Il Soprintendente
Arch. Fausto Martino

Fausto Martino



VISTO
IL SEGRETARIO REGIONALE

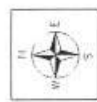
Dott. Filippo Maria Gambari

F. Gambari

13-Apr-2016 12:19:20
 Dimensione cornice: 534.000 x 378.000 metri
 Scala originale: 1:2000
 Comune: MANDAS
 Foglio: 8
 1 Particella: 8



Area sottoposta a tutela



Comune di MANDAS
Nuraghe e Tomba di Giganti
Planimetria catastale scala 1: 2.000

| Foglio | Particella | Superficie (mq) ha are ca | Superficie (mq) dichiarazione ha are ca |
|--------|------------|------------------------------|---|
| 9 | 3 | 1 61 50 | 23 87 |
| 9 | 8 | 1 26 35 | 84 51 |
| 9 | 9 | 53 00 | 53 00 |

Totale superficie di dichiarazione 1 61 38